

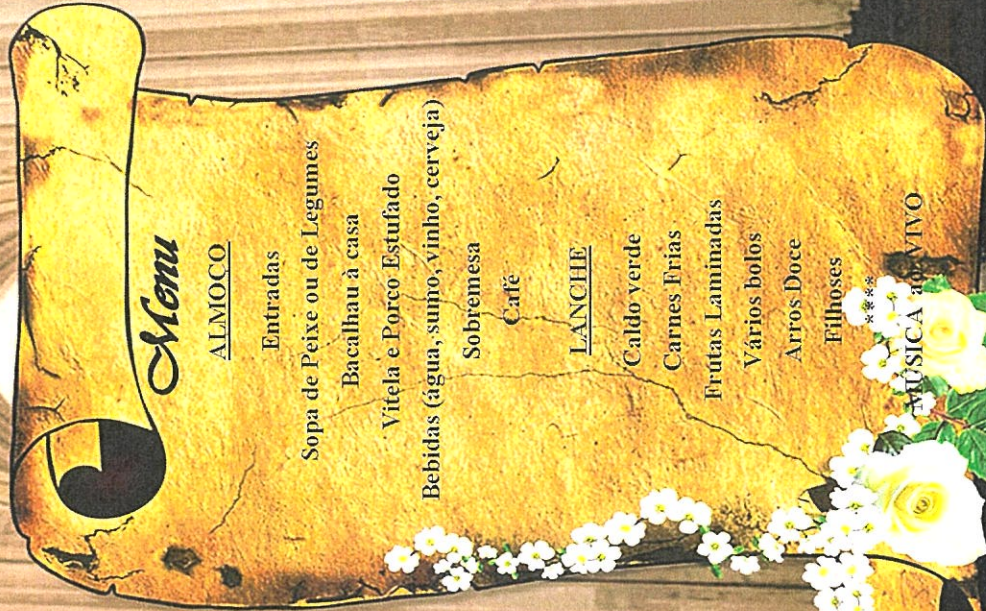


ALCOBAÇA

De lugar ao Arroz

PROGRAMA

- 07h30 - Partida
- 09h30 - Chegada a Alcobaca
- 10h00 - Visita ao Mosteiro de Alcobaca
- 13h00 - Visita ao Museu do Vinho
- 15h00 - Almoço no Hotel D. Inês de Castro
- 17h30 - Convívio Musical
- 17h30 - Lanche
- 18h30 - Regresso



Menu

ALMOÇO

Entradas

Sopa de Peixe ou de Legumes

Bacalhau à casa

Vitela e Porco Estufado

Bebidas (água, sumo, vinho, cerveja)

Sobremesa

Café

LANCHE

Caldo verde

Carnes Frias

Frutas Laminadas

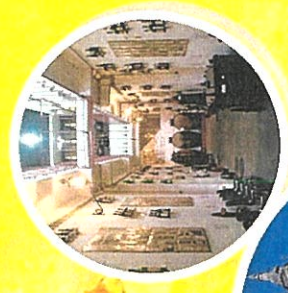
Vários bolos

Arroz Doce

Filhoses

MÚSICA AO VIVO

PASSEIO SÊNIOR

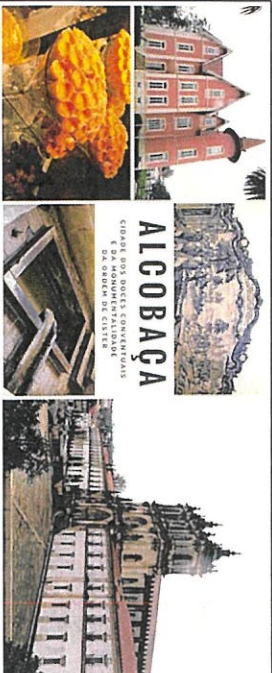


17

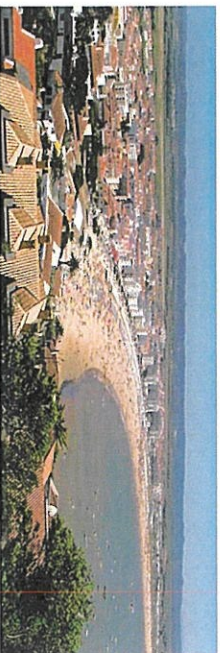
OUTUBRO

2019

ALCOBAÇA



A história que remonta ao princípio da nação, a arquitetura inigualável do Mosteiro, as vistas lindas, a docaria invejável e o lugar final da maior história de amor em Portugal, e uma das mais belas do Mundo, conferiram a Alcobaça o título de Património Mundial da Humanidade e uma das mais interessantes cidades de Portugal.



Sede de concelho, Alcobaça fica situada na confluência dos rios Alcoa e Baça, nomes de cuja aglutinação a tradição faz derivar o seu nome - o que está longe de ser consensual. Pertencente ao distrito de Leiria, o concelho de Alcobaça conta com 18 freguesias, sendo o segundo concelho mais industrializado do distrito e um dos mais populosos, bem acima da média nacional.

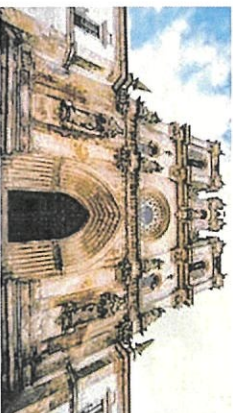
Em Alcobaça, podemos encontrar o célebre mosteiro cisterciense de Santa Maria fundado em 1148 por D. Afonso Henriques. Neste mosteiro, encontram-se os túmulos de D. Pedro e D. Inês de Castro. Reconstruído diversas vezes em vários estilos, desde o gótico ao manuelino, este mosteiro é um dos mais belos monumentos do mundo.

No concelho destaca-se ainda o fabrico de olaria, cerâmica e louça de Alcobaça, de um nobre azul e de um estilo inconfundível,

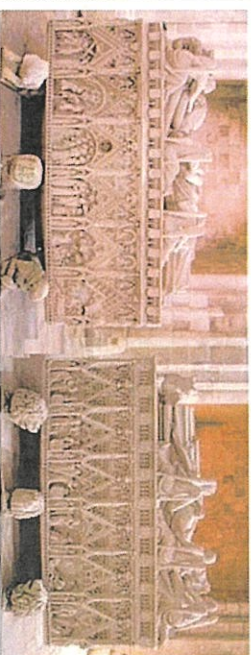


MOSTEIRO DE ALCOBAÇA

O imponente Mosteiro de Alcobaça é um dos mais belos mosteiros cistercienses da Europa, com mais de 900 anos de história e Património da UNESCO desde 1989.



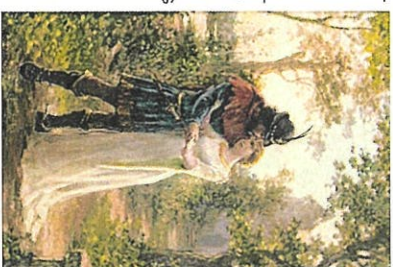
Simbolo nacional, associado à Ordem de Cister, admirado pelos túmulos magníficos de Pedro e Inês, a maior história de amor portuguesa



A HISTÓRIA DE AMOR...

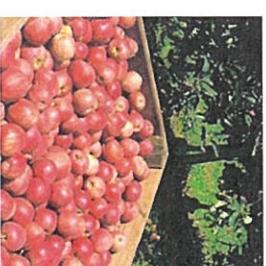
D. Pedro e D. Inês de Castro, casado com D. Constança Manuel, perde-se de amores por uma das aias de sua mulher, a casitelhana Inês de Castro. Após a morte de D. Constança, o rei assume publicamente o seu amor por D. Inês, passando a viver maritalmente com esta, nascendo desta relação três filhos. A relação foi condenada pelo pai de D. Pedro, o rei D. Afonso IV, condenando à morte, em 1335, D. Inês, por alegada traição ao reino.

Após subir ao trono D. Pedro I levou a cabo a missão de vingança, condenando com violência todos os culpados e envolvidos na morte da sua amada, decretando também D. Inês como rainha de Portugal. D. Pedro ordenou a construção do seu túmulo e da sua amada, trasladando os restos mortais de D. Inês para o Mosteiro de Alcobaça, constituindo hoje uma das maiores esculturas tumulares da Idade Média no País. O Rei determinou no seu testamento que, aquando a sua morte, os túmulos deveriam ser colocados de modo a que no dia do juízo final, quando os dois apaixonados ressuscitassem, se olhassem olhos nos olhos.



MUSEU DO VINHO

Museu dedicado aos excelentes vinhos da zona onde é possível aprender mais sobre as suas características e produção.

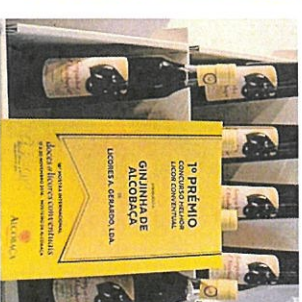
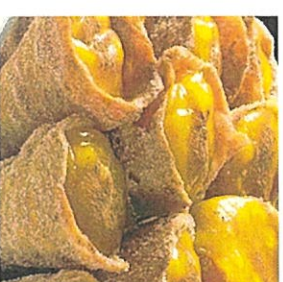


MAÇÃ DE ALCOBAÇA

Reconhecidas pelo seu ótimo sabor. Prove esta deliciosa fruta ou até o sumo fresco de maçã.

DOCES E LICORES

Iguarias a não perder...



HOTEL D. INÊS DE CASTRO

Parceiros da sua viagem!

